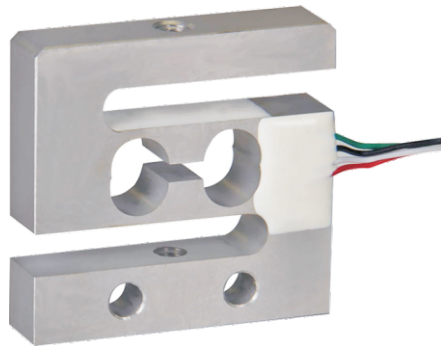
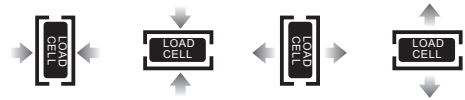


S型称重传感器

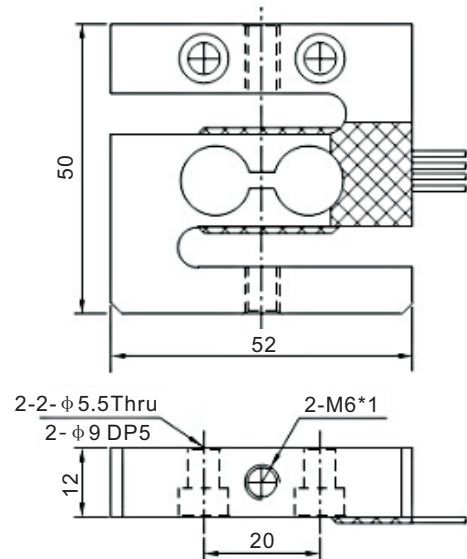
— GSL309



● 受力方式:



● 尺寸图(mm):



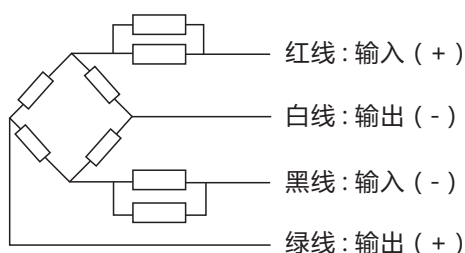
● 特点:

- 铝合金材质;
- 该产品主要适用于电子吊钩秤、料斗秤、拉力计等场合。

● 技术参数:

| | | | |
|------|-------------------------------|--------|----------------|
| 量程 | 2, 5, 10, 20, 30, 50, 100(kg) | | |
| 精度等级 | C2 | 输出温度影响 | ±0.05%F.S/10°C |
| 综合误差 | ±0.3%F.S | 零点温度影响 | ±0.05%F.S/10°C |
| 灵敏度 | 2.0±0.1mV/V | 温度补偿范围 | -10~+40°C |
| 蠕变 | ±0.03%F.S/10min | 使用温度范围 | -20~+60°C |
| 零点输出 | ±2.00%F.S | 激励电压 | 3-5VDC |
| 输入阻抗 | 395±10Ω | 安全过载范围 | 150%F.S |
| 输出阻抗 | 350±5Ω | 极限过载范围 | 200%F.S |
| 绝缘电阻 | ≥2000MΩ | 防护等级 | IP65 |

● 接线图:



备注:

电缆采用四色PVC电子线, 线径φ0.8mm*0.5m, 如有特殊需要, 可根据需求提供。